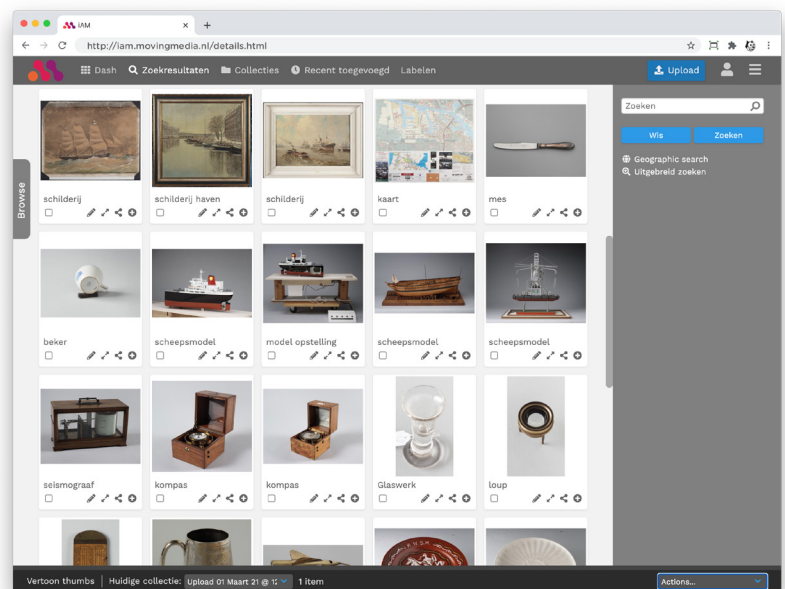


De Nederlandse maritieme geschiedenis veiligstellen voor de toekomst door circa 400.000 objecten digitaal op duurzame wijze te archiveren.

**Zoals bij veel musea, speelt ook bij het Scheepvaartmuseum in Amsterdam, de vraag hoe zij om moeten gaan met het digitaal veiligstellen van hun collectie voor de toekomst. Niet een eenvoudige vraag om te beantwoorden omdat er diverse aspecten meespelen. Het digitaal vastleggen van de collectie is één, maar daar mee begint het pas. Hoe gaan we het grote aantal objecten ook weer vindbaar maken? Hoe gaan we de objecten beschikbaar maken en in welke formaten, nu en in de toekomst? Wie moet er toegang hebben tot de digitale collectie? Hoe kunnen we de collectie digitaal online delen met het publiek? Waar gaan we het veilig bewaren op een duurzame wijze tegen zo laag mogelijke kosten?**

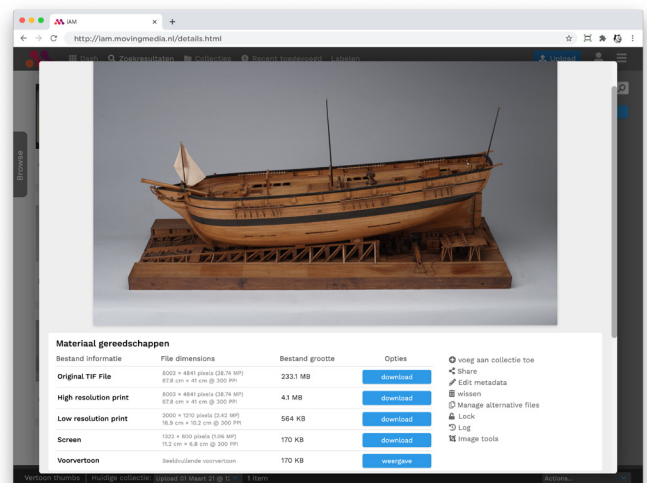
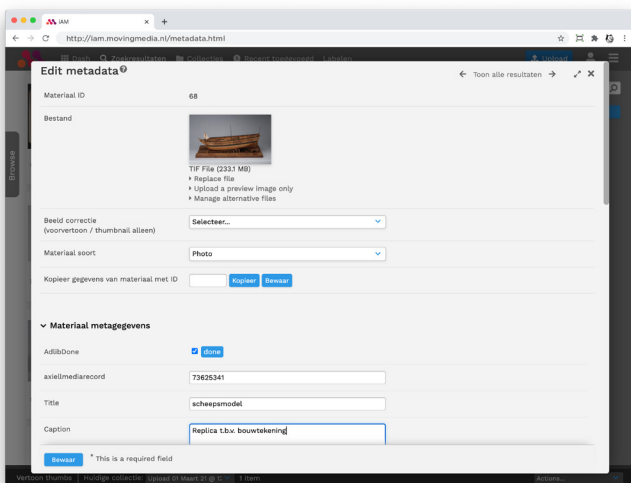


Dit zijn de vragen die ook het Scheepvaartmuseum bezighield. Met de huidige infrastructuur van het Scheepvaartmuseum als basis en de kennis en ervaring van MovingMedia, zijn wij samen tot een oplossing gekomen. Resultierend in het huidige collectiebeheersysteem Axiell te koppelen aan een aanvullende beeldbank, die de media behoefte van het Scheepvaartmuseum nu en in de toekomst vervult, zonder het collectiebeheersysteem te belasten.

Naast de integratie met het bestaande collectiebeheersysteem, moet de digitale toegankelijkheid binnen het museum worden vergroot en de mogelijkheid tot inzet van de mediabestanden intern en extern worden vereenvoudigd en zoveel mogelijk geautomatiseerd. Tevens moeten alle mediabestanden duurzaam, kosten efficiënt en voor de lange termijn veilig worden opgeslagen.

## Enkele features zijn:

- ▶ Volledige koppeling met Axiell, zonder het collectiebeheersysteem te belasten met groot formaat mediabestanden.
- ▶ Automatische generatie van verschillende bestandformaten, waaronder een thumbnail voor Axiell en diverse formaten voor intern en online gebruik.
- ▶ Specifiek geconfigureerde workflow voor media ingest en metadata toevoeging.
- ▶ Vindbaarheid in het collectiebeheersysteem garanderen door middel van een koppeling met het mediabestand.
- ▶ Gedetailleerde zoekmogelijkheden binnen de beeldbank aan de hand van media specifieke metadata.
- ▶ Mediabestanden in de beeldbank kunnen (via de API) makkelijk gekoppeld worden aan andere interne en externe systemen. Onder andere voor gebruik op sociale media.
- ▶ Minder onderhoud door gebruik te maken van *Spin-Down* harde schijven met veel lagere slijtage ten opzichte van normale NAS harde schijven.
- ▶ Langdurige veiligstelling van data door Optical Discs, na beschrijven in de kluis weg te leggen tegen verwaarloosbare kosten.
- ▶ Schaalbare opslagcapaciteit tot meer dan 1 Petabyte (1000 Terabyte).



Benieuwd wat MovingMedia voor uw digitale collectie kan betekenen?  
Neem vrijblijvend contact op via [sales@movingmedia.nl](mailto:sales@movingmedia.nl).



MovingMedia  
John M. Keynesplein 12-46  
1066 EP Amsterdam

+31 (0)35 672 8 678  
[sales@movingmedia.nl](mailto:sales@movingmedia.nl)